



Cathédrale Saint-Jean

place Saint-Jean | 69005 Lyon
Accès Métro D, station Vieux-Lyon, ou
Funiculaire, station Vieux-Lyon



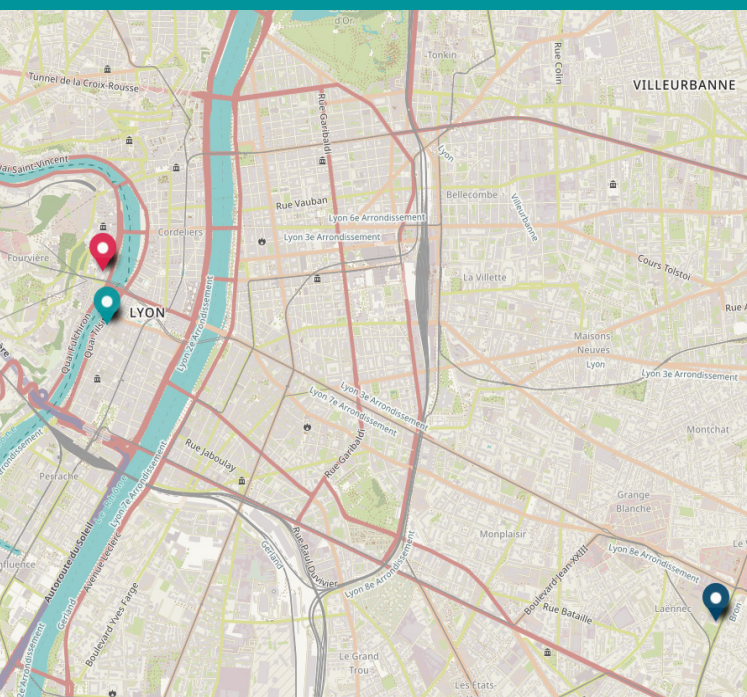
Grande Synagogue de Lyon

13 Quai Tilsitt | 69002 Lyon
Accès Métro D, station Bellecour, ou
bus 31 +C20 + C20E + PL3 arrêt «Quai
Tilsitt»



Grande Mosquée de Lyon

146 boulevard Pinel | 69008 Lyon
Accès Métro D, station Laennec, ou
Tram T2 + T5 arrêt «Vinatier», T6 arrêt
«Essarts - Laennec»



Trois lieux emblématiques de Lyon



L'association Les Racines de demain propose de découvrir le judaïsme à travers la visite de **la Grande Synagogue de Lyon**. Cet édifice, qui date de 1862, fait partie du patrimoine français et accueille la communauté juive depuis plus de 150 ans. Visiter ce lieu, chargé de symboles, est une façon pédagogique d'aborder le fait religieux et de mieux comprendre le judaïsme, son histoire, ses valeurs, ses coutumes et son implication dans la vie française.

Située au coeur du Vieux-Lyon, **la Cathédrale Saint-Jean**, appelée aussi Primatiale St Jean (siège du primat des Gaules), est un édifice mélangeant les styles gothique et roman. Sa construction s'étend sur trois siècles, de 1175 à 1481. La cathédrale Saint-Jean présente également des vitraux remarquables datant du début du 12e siècle. La rosace centrale de la façade est particulièrement admirable.

Explorez la culture musulmane à travers une visite commentée de **la Grande Mosquée de Lyon** inauguré le 30 septembre 1994. Du patio au dôme de la mosquée, cette œuvre architecturale s'inscrit harmonieusement dans le patrimoine culturel national. Edifice religieux musulman le plus important de la région Auvergne-Rhône-Alpes, La Grande Mosquée de Lyon vous ouvre ses portes pour une visite exceptionnelle !

Visites Guidées

destinées aux scolaires

Cathédrale Saint-Jean Grande Synagogue de Lyon Grande Mosquée de Lyon



Cathédrale Saint-Jean

Plusieurs thématiques de visite sont proposées : découverte du christianisme, découverte musicale, visite contée pour les 6-12 ans, découverte sensorielle adaptée aux non-voyants, visite historique. Une visite couplée de la Cathédrale et de l'Amphithéâtre des 3 Gaules peut être envisagée (« sur les pas des premiers chrétiens »)

Réservation

Par mail tourisme@lyon.catholique.fr
ou en scannant le QrCode ci-dessous :



Période : toute l'année

Horaires : tous les jours sauf dimanche entre 9h et 17h

Durée des visites : 1h à 2h

Effectif : de 5 à 80 élèves

Tarifs : libre. Suggestion de 4€/adulte et 1,50 €/jeune

Grande Synagogue de Lyon

Les visites de la Grande Synagogue sont l'occasion de découvrir ou de redécouvrir la culture et l'histoire juive dans ses aspects collectifs et individuels. L'histoire des diasporas et leurs liens avec l'histoire européenne, les textes et leur contexte sociologique, la découverte des objets et symboles connus ou méconnus du judaïsme. C'est aussi l'occasion d'aborder certains sujets dans un plus grand détail, comme les préjugés et stéréotypes, l'écologie, la relation à l'Etat d'Israël ou la place des femmes dans le judaïsme.

Réservation

Par mail contact@lesracinesdedemain.org
par téléphone 07 66 11 04 20
ou en scannant le QrCode ci-dessous :



Période : de septembre à juin (hors vacances scolaires et fêtes juives)

Jours : du lundi au jeudi (de manière exceptionnelle le vendredi matin) de 9h à 18h

Durée : 1h30 à 2h

Effectif : à partir de 25 élèves

Tarifs : en fonction des souhaits particuliers et la taille du groupe, gratuit pour les accompagnateurs

Grande Mosquée de Lyon

Animée par les prières, la Mosquée permet aussi d'enseigner, d'éduquer et de transmettre aux nouvelles générations toute la sagesse de l'héritage intellectuel et spirituel de l'islam. Pour compléter votre visite, découvrez l'Institut Français de Civilisation Musulmane (IFCM), créé en partenariat avec la Grande Mosquée de Lyon son ambition est de mieux faire connaître les cultures de l'Islam, permettre d'en comprendre les origines, la diversité et les apports, dans un espace de rencontre ouvert à tous.

Réservation

Par mail standard@mosquee-lyon.org
ou en scannant le QrCode ci-dessous :



Période des visites : octobre à juin (hors vacances scolaires)

Jours de visites : mardis et jeudis matin

Horaires : de 9h30 à 11h30

Durée des visites : 2h maximum

Effectif : 60 élèves

Tarif : 3,50€ / élève